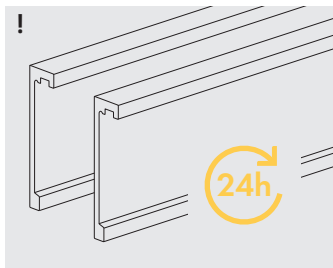


INSTRUKCJA MONTAŻU

LISTEW KARNISZOWYCH

Creativa[®]
by Cezar

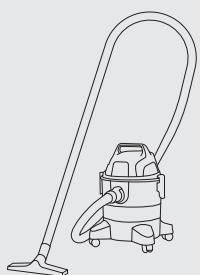


UWAGA!

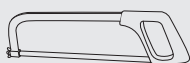
Przed otwarciem listwy należy przechowywać w oryginalnym opakowaniu. Składowane listwy umieść na izolowanej płaszczyźnie, np. na palecie, podkładzie podłogowym, na styropianie czy kartonie. Listwy muszą być sezonowane w pomieszczeniu w którym będą montowane min. 24 godz. Listwy należy składować w pozycji poziomej, na równym podłożu.

NIE UŻYWAĆ SILIKONÓW OCTANOWYCH DO MONTAŻU LISTEW!

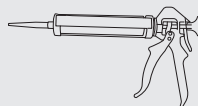
BĘDZIESZ POTRZEBOWAĆ!



Odkurzacz



Piła



Wyciskacz do kartuszy



Klej montażowy

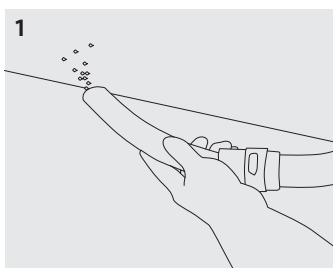


Klej do łączeń



Masa szpachlowa

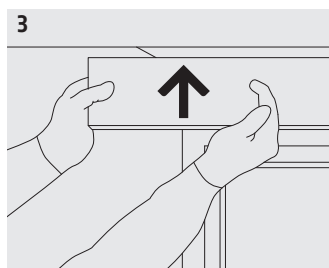
MONTAŻ LISTWY NA KLEJ



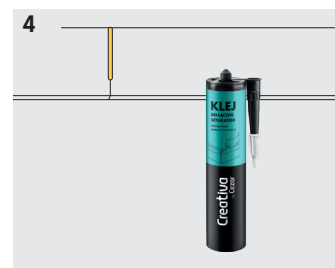
1 Przygotuj podłoże, które musi być odpylone, suche i odtłuszczone.



2 Nanieś klej montażowy na górną część listwy.

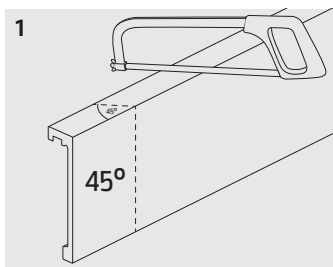


3 Przyklej listwę do sufitu i mocno dociśnij.



4 Do połączenia odcinków listew użyj kleju do łączeń.

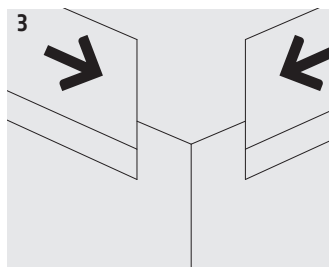
WYKONANIE NAROŻNIKA WEWNĘTRZNEGO



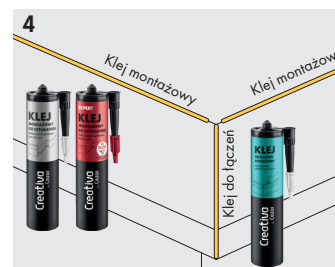
1 Przytnij listwę pod kątem 45°.



2 Nanieś klej montażowy na górną część listwy.



3 Przyklej listwy do sufitu i mocno dociśnij.



4 Połączenia pomiędzy listwami wypełnij klejem do łączeń a połączenia listwy z sufitem klejem montażowym.

CREATIVA

ul. M. Curie-Skłodowskiej 3 lok. 63, 15-094 Białystok
Oddział Ełk: ul. Krzemowa 10, 19-300 Ełk
tel: (87) 520 15 13, (87) 520 15 14
email: info@creativa.pl



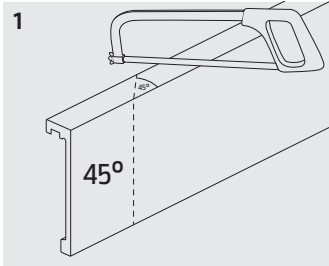
Wady widoczne przed zamontowaniem (kolor, wzór, kształt, wymiary), lub wynikające z samego montażu po zamontowaniu, nie mogą być przyczyną sporów reklamacyjnych z producentem!

INSTRUKCJA MONTAŻU

LISTEW KARNISZOWYCH

Creativa[®]
by Cezar

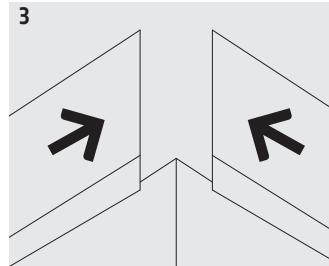
WYKONANIE NAROŻNIKA ZEWNĘTRZNEGO



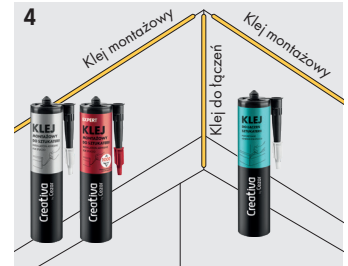
1 Przytnij listwę pod kątem 45°.



2 Nanieś klej montażowy na górną część listwy.

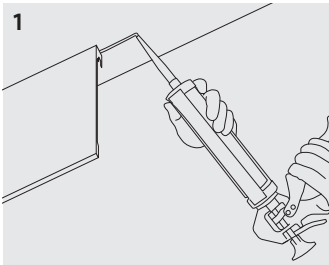


3 Przyklej listwy do sufitu i mocno dociśnij.

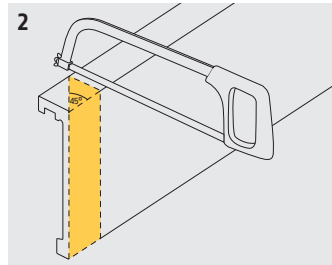


4 Połączenia pomiędzy listwami wypełnij klejem do łączeń a połączenia listwy z sufitem klejem montażowym.

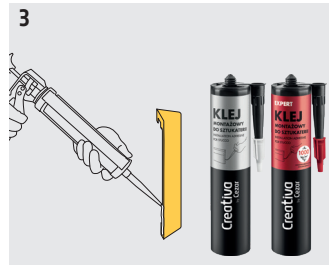
WYKONANIE ZAKOŃCZENIA



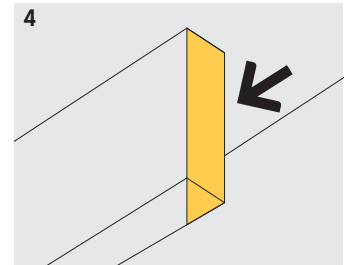
1 Przyklej przyciętą listwę pod kątem 45° do sufitu.



2 Wytnij z innego kawałka listwy element jaki zaznaczono na rysunku 2 kolorem żółtym.

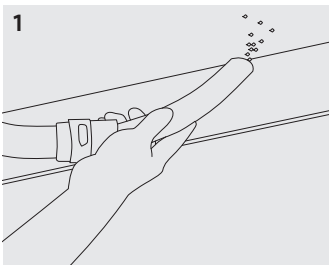


3 Nanieś na odcięty element klej montażowy.



4 Przyklej wycięty element do listwy.

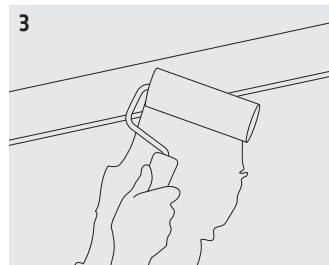
MALOWANIE LISTEW



1 Przygotuj powierzchnię do malowania, która musi być sucha i odpylona.



2 Listwę można malować na dowolny kolor farbami akrylowymi lub lateksowymi.



3 Listwę można malować razem ze ścianą lub sufitem.

CREATIVA

ul. M. Curie-Skłodowskiej 3 lok. 63, 15-094 Białystok
Oddział Ełk: ul. Krzemowa 10, 19-300 Ełk
tel: (87) 520 15 13, (87) 520 15 14
email: info@creativa.pl



Wady widoczne przed zamontowaniem (kolor, wzór, kształt, wymiary), lub wynikające z samego montażu po zamontowaniu, nie mogą być przyczyną sporów reklamacyjnych z producentem!